

**CONTAINEX**  
CLASSIC Line



**Bürocontainer  
Sanitärcontainer  
Containeranlagen**



# Sie schaffen Arbeit. Wir den Platz dafür.

## Bürocontainer

Sie expandieren, bauen um oder wollen Ihr Büro aus anderen Gründen verändern. Mobile Raumlösungen der CONTAINEX CLASSIC Line sind perfekt dafür geeignet: schnell aufgestellt, in bewährter Qualität gefertigt und genau an Ihre Bedürfnisse angepasst. Wir bieten viele Größen und Ausstattungsvarianten. Eines ist sicher: Wir finden einen Weg.

### DIE VIELSEITIGE RAUMLÖSUNG:

- Modulbauweise mit flexiblen Wandelementen ermöglicht variable Raumgrößen
- Paneele in verschiedenen Ausführungen sowie mit diversen Verglasungsvarianten
- Robuster Stahlprofilrahmen
- Optimale Wärmedämmung
- Diverse Zusatzausstattungen verfügbar
- Lieferung auch als Transpack Container® im Paket möglich

**CONTAINEX  
EXTRA**

*Bewährtes  
Paneel-System  
für individuelle  
Gestaltung*

### IHRE CONTAINERTYPEN FÜR BÜRO (BM) UND SANITÄR (SA):



**BM/SA 10'**

L 2.989 mm  
B 2.435 mm  
H 2.591 mm



**BM/SA 16'**

L 4.885 mm  
B 2.435 mm  
H 2.591 mm



**BM/SA 20'**

L 6.055 mm  
B 2.435 mm  
H 2.591 mm



**BM/SA 24'**

L 7.335 mm  
B 2.435 mm  
H 2.591 mm



**BM/SA 30'**

L 9.120 mm  
B 2.435 mm  
H 2.591 mm



**BM/SA-Box 5'**

L 1.200 mm  
B 1.400 mm  
H 2.540 mm

**BM/SA-Box 8'**

L 2.400 mm  
B 1.400 mm  
H 2.540 mm

Alle Container auch mit einer **Außenhöhe von 2.800 mm und 2.960 mm** verfügbar – ausgenommen Büro- & Sanitär-Box. Die Angaben beziehen sich auf die Außenabmessungen – weitere Details auf Seite 19.

Weitere Details zur Büro- und Sanitär-Box finden Sie auf unserer Website.



**FLEXIBLES PANEEL-SYSTEM:**



# Ihr Projekt ist einzigartig. Genau wie unsere Umsetzung.

## Innenausstattung

Praktisch – ansprechend – bequem: Ihre Raumlösung muss vielen Kriterien entsprechen. Dank unserer umfangreichen Optionen können Sie diese individuell für Ihren Einsatzzweck gestalten.

### HOCHWERTIGE INNENAUSSTATTUNG NACH WUNSCH:

- Innendekor in Weiß oder Eiche hell
- Schichtholz- oder zementgebundene Bodenspanplatte
- Verschiedene Bodenbeläge durchgängig verlegt (z.B. CLASSIC Imperial grau)
- Spiegelrasterleuchten, auch in energiesparender LED-Variante
- Komfort-Ausstattung, z.B. Klimagerät und integrierte Miniküche



**CONTAINEX  
EXTRA**

*Zahlreiche  
Optionen für  
individuelle  
Gestaltung*

# Vollverglasung

Mit unseren Vollverglasungsvarianten lassen Sie viel Licht herein und definieren damit auch Funktionalität und Charakter des Raumes.

## STILSICHERE VOLLVERGLASUNG MIT OBERLICHTEN:

- Attraktives Erscheinungsbild
- Modernste Verglasungsvarianten mit Ug bis zu 0,7 (in W/m<sup>2</sup>K)
- Optionen: zweiflügelige Glastür, Kipphelbetätigung für Oberlichte
- Tausch und Kombination mit Standardelementen möglich



Einzeltür



Doppelflügeltür



Einzeltür mittig



Vollverglasung

# Energiespar-Optionen

Neben einer hochwertigen Wärmedämmung und Dreifach-Verglasung führen wir eine Vielzahl von Ausstattungselementen, mit denen Sie die Umwelt schonen und Ihre Kosten senken können.

## EFFIZIENTER ENERGIE-EINSATZ:

- LED-Spiegelrasterleuchte
- E-Konvektor oder Heizlüfter mit digitaler Steuerung
- Zentrale Heizungssteuerung
- Warmwasserheizung
- Bewegungs- bzw. Präsenzmelder
- Rollladenkasten mit Dämmkeil



Kosteneffizient  
und CO<sub>2</sub>  
sparend

# Fenster- und Türgitter

Schützen Sie Ihr Eigentum wirksam mit Gittern für Fenster und Türen.

## ERHÖHTE SICHERHEIT:

- Schutz gegen unbefugten Eintritt
- Für Büro- und Sanitärfenster sowie unterschiedliche Türbreiten verfügbar



# Lackierung und Beklebung

Verleihen Sie Ihrem Bürocontainer ein unverkennbares Aussehen. Mit individueller Lackierung und Beklebung passt er perfekt zu Ihrem Unternehmensauftritt.

## CORPORATE BRANDING:

- Hochwertige Lackierung laut CONTAINEX-RAL-Karte
- Langlebige Beklebung\* mit hoher UV-Beständigkeit

\*Bei Erstbestellung technische Abklärung erforderlich.



# Vordach und Attika

Optisches Highlight und zugleich funktional: Eine Attika und/oder ein Vordach werten Ihren Bürocontainer zusätzlich auf.

## ANSPRECHENDE AUSSENGESTALTUNG:

- Lackierung unabhängig von Containerfarbe
- Positionierung längs- oder stirnseitig
- Vordach mit oder ohne Stützen verfügbar

**CONTAINEX  
EXTRA**

*Optische  
Akzente durch  
Kontrastfarbe*



# Sie wollen Komfort. Wir verwöhnen mit Vielfalt.

## Sanitärcontainer

Wenn Sie Sanitärcontainer einsetzen, spielen Hygiene und Sauberkeit die Hauptrolle. Unsere WC- und Sanitärcontainer bieten eine komfortable Einrichtung mit Frischwasser statt Chemie – ideal auch für den langfristigen Einsatz.

### WC- UND SANITÄRCONTAINER FÜR JEDEN ANSPRUCH:

- Rasch aufgestellt und sofort einsatzbereit
- Hochwertige Dämmung
- Optional mit Stahlblech-Innenausführung
- Unterschiedliche Ausführungen erhältlich:  
z.B. Damen-WC, Herren-WC, Damen/Herren-WC,  
Duschcontainer, Waschcontainer, barrierefrei uvm.

**CONTAINEX  
EXTRA**

*Robuste und  
hochwertige  
Sanitäraus-  
führung*





## Innenausstattung

Die Innenausstattung des Sanitärcontainers richtet sich flexibel nach Ihren Anforderungen.

### ZWECKMÄSSIGE AUSSTATTUNG:

- 2er/4er Handwaschrinne und Duschkabinen aus stabilem, fugenfreiem GFK (Glasfaserverstärkter Kunststoff)
- Hochgezogener, rutschhemmender Bodenbelag auf wasser- und keimresistenter, zementgebundener Bodenplatte
- Bruchfester Metallspiegel
- Bodenbelag Rutschhemmung: R9 bis R11
- Einzelhandwaschbecken aus Keramik in unterschiedlichen Größen

## Warmwasser

Stellen Sie mit unseren Sanitärösungen eine verlässliche Versorgung mit Kalt- und Warmwasser sicher.

### DURCHDACHTE WARMWASSER-AUFBEREITUNG:

- Boiler mit 5, 15, 80, 150 oder 300 Liter
- Durchlauferhitzer
- Wasseranschluss durch den Boden oder in der Wand versenkt

## Barrierefreier Sanitärcontainer

Mit unserem barrierefreien Sanitärcontainer haben Sie eine geprüfte, hochwertige Lösung zur Hand.

### ZERTIFIZIERTE QUALITÄT\*:

- Stabile und hochwertige Ausstattung für beruhigende Sicherheit – z.B. Eurokey-Schlösser, Alarmleuchte, Alarmzugschalter
- In verschiedenen Kombinationen lieferbar, z.B. Damen/Herren/barrierefrei

\* Zertifizierung nach DIN 18040-1 (Reg.nr. P1B064)





# Sanitär Energiespar-Optionen

Wer Wasser und Strom vernünftig nutzt, reduziert damit seine Kosten und tut gleichzeitig noch etwas für seine Umwelt.

## ENERGIESPARENDE AUSSTATTUNG:

- Armatur mit Start/Stopp-Funktion
- Spülkasten mit Sparfunktion
- Wasserloses Urinal
- LED-Leuchte
- Bewegungsmelder für das Licht
- Optional: Berührungslose Sanitäreinbauteile und Edelstahlkomponenten



Kontaktlose Waschtisch-Armatur



Kosteneffizient  
und CO<sub>2</sub>  
sparend

# Event- Sanitärcontainer

Bei Veranstaltungen sind ausreichende Sanitäreinrichtungen auf engstem Raum unerlässlich. Unser Event-Sanitärcontainer schafft unkompliziert Abhilfe.

## DIE HYGIENISCHE SANITÄRLÖSUNG FÜR EVENTS:

- Prompt verfügbar und schnell errichtet
- In verschiedenen Ausführungen erhältlich
- Bis zu 16 Toiletten oder 12 Duschen in einem Sanitärcontainer
- Frischwasser statt Chemie
- Duschen mit Warmwasser-Boiler



# Sie haben individuelle Wünsche. Wir eine Lösung nach Maß.

## Bürocontainer

Auf Basis unserer Einzelcontainer in 5 verschiedenen Größen lassen sich viele Kombinationen und Grundrissformen umsetzen.



# WC- und Sanitärcontainer

Vom 5' WC-Container bis zur großen Sanitäranlage:  
Wir realisieren eine Lösung nach Ihrem Bedarf.  
Raumaufteilung und Ausstattung sind dabei variabel.

**CONTAINEX  
EXTRA**

*Viele weitere  
Varianten und  
Kombinationen  
möglich*



# Sie denken grenzenlos. Wir realisieren Ihre Ideen.

## Containeranlagen

Durch die flexible Bauweise lassen sich unsere Module zu komplexen Raumlösungen kombinieren. Raumaufteilung und Ausstattung legen Sie dabei nach Ihren Bedürfnissen fest. Die austauschbaren Wandpaneele eröffnen Ihnen unzählige Möglichkeiten.

### FLEXIBLES MODUL-SYSTEM:

- Jederzeit erweiter- und adaptierbar durch einfache Montage und Demontage
- Massiver Stahlprofilrahmen und verzinktes Profilblech
- Bis zu 3-hoch stapelbar bei Berücksichtigung von Verkehrslasten, Schneelasten etc. – laut technischer Beschreibung
- Optimale Wärmedämmung für hohen Komfort

**CONTAINEX  
EXTRA**

*Flexibel  
erweiter- und  
adaptierbar*

### ANLAGEN-BEISPIELE:



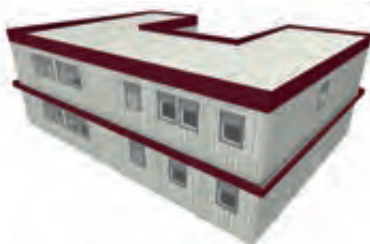
Baubüro



Schau- und Verkaufsraum



Mitarbeiter- und Sozialräume



Büroerweiterung



Ausweichbüro mit Terrasse



Industriebüro



# Sie wollen sich entfalten. Wir schaffen Freiräume.

## Außentreppen- Container

Wer nach oben will, braucht eine Treppe – oder einen Außentreppen-Container, der mehrere Stockwerke verbindet.

### PRAKTISCHE AUSSENTREPPEN- MODULE:

- Variante Bau (16') für die Baustelle
- Variante Classic (20') für öffentlich zugängliche Bereiche
- Mit integrierten Stahlaußentreppen und flexiblem Geländer-System



## Innentreppen- Container

Um von einem Stockwerk ins nächste zu gelangen, können Sie auch Innentreppe-Container integrieren.

### VOLLHOLZ-INNENTREPPE IN 2 VARIANTEN:

- Gerade Holz-Innentreppe
- Holz-Innentreppe mit Podest



Innentreppe mit Podest



**CONTAINEX  
EXTRA**

*Verschiedene  
Varianten  
erhältlich*

## Terrassen-Container

Freiraum ist wichtig – sorgen Sie daher für zusätzliche Erholungsflächen. Terrassen-Container können einzeln oder als Teil Ihrer Containeranlage genutzt werden und sind in verschiedenen Varianten verfügbar.

### FLEXIBLE FREIRÄUME:

- Stabile Rahmenkonstruktion
- Erhältlich mit oder ohne Dach
- Mit oder ohne Geländer verfügbar
- Optionale Holzverkleidung aus Sibirischer Lärche – ideal geeignet als Raucherunterstand
- Grauer WPC-Dielenboden aus 150x25 mm Lamellen
- Elektrik/Beleuchtung optional
- Lackierung nach CONTAINEX-RAL-Karte



## Verbindungs-Container

Größere Containeranlagen müssen gut durchdacht sein. Unsere Verbindungs-Container helfen Ihnen, die Wege in der Anlage sinnvoll zu gestalten.

### EINFACH VON RAUM ZU RAUM:

- Verbinden unterschiedlicher Raummodule
- Individuelle Gestaltung von kleinen Raumlösungen bis hin zu großen Bürokomplexen
- Mit oder ohne Wandpaneele erhältlich



# Sie behalten den Überblick. Wir achten auf alle Details.

## Containeranlagen

Durch die mobilen Raummodule kann Ihre Containeranlage flexibel gestaltet und genau an die Voraussetzungen angepasst werden.

**CONTAINEX  
EXTRA**

*Unzählige  
Varianten über  
mehrere Etagen  
möglich*







# Sie suchen Sicherheit. Wir zeigen Ihnen den Weg.

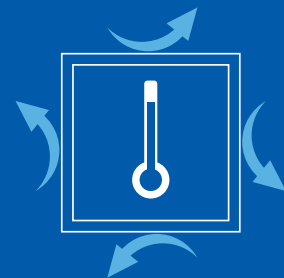
## Wärmedämmung

Vertrauen Sie rundum auf eine optimale Wärmedämmung.

### FÜR ALLE TEMPERATUREN GERÜSTET:

- **Dachdämmung:**  $U_{\max}$ -Wert von 0,15 bis 0,36
- **Wanddämmung:**  $U_{\max}$ -Wert von 0,20 bis 0,57
- **Bodendämmung:**  $U_{\max}$ -Wert von 0,12 bis 0,55
- **Fensterdämmung:**  $U_g$ -Wert von 0,7 bis 1,1
- **Türdämmung:**  $U_d$ -Wert von 0,87 bis 1,9
- **Dämmvarianten:** Mineralwolle, PU (Polyurethan), PIR (Polyisocyanurate) oder Steinwolle

$U_{\max}$ -Wert = Maximaler Wärmedurchgangskoeffizient in  $W/m^2K$   
 $U_g$ -Wert = Wärmedurchgangskoeffizient des Scheibenpakets in  $W/m^2K$   
 $U_d$ -Wert = Wärmedurchgangskoeffizient der Türe in  $W/m^2K$



## Brandschutz

Unser Brandschutzsystem ist für Einzelcontainer und Containeranlagen geeignet. Schnelle Montage und hohe Feuerwiderstandsklassen zeichnen es aus.



### LANGLEBIGE KOMPONENTEN:

- **Brandschutz fürs Dach:** je nach Dämmvariante Feuerwiderstand REI 30, 60 oder 90, U-Wert von 0,15 bis 0,36
- **Brandschutz für Wandelemente:** je nach Dämmvariante Feuerwiderstand EI 30 oder 90, U-Wert von 0,20 bis 0,66

U-Wert = Wärmedurchgangskoeffizient in  $W/(m^2K)$   
REI/EI: R = Tragfähigkeit, E = Raumabschluss, I = Wärmedämmung

# Containertypen und Ausstattungsoptionen

Maße	BM/SA 10'	BM/SA 16'	BM/SA 20'	BM/SA 24'	BM/SA 30'	BM/SA-Box 5'	BM/SA-Box 8'
Länge mm (außen)	2.989	4.885	6.055	7.335	9.120	1.200	2.400
Breite mm (außen)	2.435	2.435	2.435	2.435	2.435	1.400	1.400
Höhe <sup>1</sup> mm (außen)	2.591	2.591	2.591	2.591	2.591	2.540	2.540
Pakethöhe <sup>2,4</sup> mm (außen)	648	648	648	648	648	–	–
Länge mm (innen)	2.795	4.690	5.860	7.140	8.925	1.055	2.255
Breite mm (innen)	2.240	2.240	2.240	2.240	2.240	1.255	1.255
Höhe <sup>1</sup> mm (innen)	2.340	2.340	2.340	2.340	2.340	2.200	2.200
Raumgröße <sup>2</sup> in m <sup>2</sup> (gerundet)	6,3	10,5	13,1	16,0	20,0	1,3	2,8
Gewicht <sup>2</sup> kg	ab 1.290	ab 1.690	ab 1.930	ab 2.250	ab 2.710	350	570
Paket-Gewicht <sup>3</sup> kg	ab 1.350	ab 1.750	ab 1.990	ab 2.310	ab 2.770	–	–
<b>Ausstattungsoptionen</b>							
<b>Innenausstattungsvarianten – z.B.</b>							
Innendekor (Weiß/Eiche hell)	■	■	■	■	■	□	□
Schichtholz-/zementgebundene Bodenspanplatte	■	■	■	■	■	□	□
Verschiedene Bodenbeläge	■	■	■	■	■	■	■
Diverse Beleuchtungsarten	■	■	■	■	■	■	■
Klimagerät	■	■	■	■	■	–	■
Miniküche	■	■	■	■	■	–	–
Sanitärausführung	■	■	■	■	■	■	■
Vollverglasung	■	■	■	■	■	–	–
Energiespar-Optionen	■	■	■	■	■	■	■
Fenster- und Türgitter	■	■	■	■	■	–	–
Lackierung und Beklebung	■	■	■	■	■	■	■
Vordach und Attika	■	■	■	■	■	–	–
Warmwasser	■	■	■	■	■	■	■
Barrierefreier Sanitärcontainer	■	■	■	■	■	–	–
Event-Sanitärcontainer	–	–	■	■	–	■	■
Wärmedämmungsvarianten	■	■	■	■	■	□	□
Brandschutzausführung	■	■	■	■	■	–	–
<b>Ergänzende Containertypen</b>							
Außentreppen-Container	–	■	■	–	–	–	–
Innentreppen-Container	–	–	■	■	■	–	–
Terrassen-Container	–	–	■	–	–	–	–
Verbindungscontainer	–	■	–	■	–	–	–

## Legende:

■ Verfügbar □ Teilweise verfügbar

<sup>1</sup> Auch mit Außenhöhe 2.800 mm / Rauminnenhöhe 2.540 mm und Außenhöhe 2.960 mm / Rauminnenhöhe 2.700 mm lieferbar – ausgenommen Büro- und Sanitär-Box. <sup>2</sup> Basis Bürocontainer in Standardausführung. <sup>3</sup> Je nach Ausstattung. <sup>4</sup> Transpack Container®-Lieferung nicht bei allen Ausstattungsvarianten möglich.

**Alle im Prospekt gezeigten Bilder und Ausstattungsoptionen haben Symbolcharakter. Die tatsächliche Ausführung kann davon abweichen.**

# Sie wollen beste Betreuung. Wir sind für Sie da.



## Beratung & Service

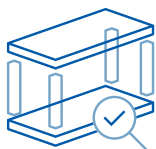
Kunden- und Serviceorientierung stehen beim österreichischen Familienunternehmen CONTAINEX im Fokus. Wir beraten Sie gerne!

- Jahrzehntelange Erfahrung
- Beratung und Planung vor Ort und in Ihrer Landessprache
- Langjährige Ersatzteilversorgung
- Unterschiedliche Finanzierungsoptionen
- Rückkauf-Garantie für CONTAINEX Container

## Lieferung & Montage

Je nach Kundenanforderung und Lokalität liefern wir unsere flexiblen Raummodule vormontiert oder als Transpack Container® im Paket zur finalen Montage vor Ort.

- Optimierung der Transportkosten
- CO<sub>2</sub>-Reduktion bei der Lieferung
- Schnelle Lieferung und einfache Montage



Lieferung aufgebaut



Oder platzsparend als Transpack® im Paket



# Produktion

Qualität wird bei uns groß geschrieben. Deshalb werden unsere Büro- und Sanitärcontainer in unseren eigenen europäischen Werken produziert.

- Eigene europäische und zertifizierte Produktionswerke
- Modernste und umweltfreundliche Fertigungstechnologien
- Einsatz hochwertiger Materialien
- Laufende Qualitätskontrollen
- Einhaltung strenger Umwelt- und Qualitätsstandards

**CONTAINEX  
EXTRA**

*Eigene  
europäische  
Produktion*



# Umweltschutz – made in Europe

Besonderen Wert legen wir auf die Einhaltung strenger Umwelt- und Qualitätsstandards. Diese sind in unserem Zertifikat CONTAINEX GREEN technology zusammengefasst.

## CONTAINEX GREEN TECHNOLOGY STEHT FÜR:

- **Recycling:** Wir greifen zu Materialien, die wiederverwertet werden können.
- **Energieeffizienz und Umweltfreundlichkeit:** Wir produzieren ausschließlich in eigenen zertifizierten Werken in Europa.
- **CO<sub>2</sub>-Einsparung:** Wir legen größten Wert auf die Reduktion des CO<sub>2</sub>-Ausstoßes sowie niedrige Schadstoffemissionen bei Produktion, Transport und laufender Containernutzung.
- **Kontrolle:** Wir sorgen dafür, dass in unseren Lieferwerken laufend Umweltaudits und Qualitätskontrollen durchgeführt werden.
- **Nachhaltigkeit:** Unsere Container sind extrem langlebig – denn Qualität geht vor Quantität.

**Überzeugen Sie sich am besten selbst von unseren hohen Standards.  
Wir sind gern für Sie da.**

Weitere Informationen über die Umwelt- und Qualitätsmaßnahmen von CONTAINEX finden Sie im aktuellen SHEQ Report (Safety/Security-Health-Environment-Quality). Diesen können Sie gerne bei Ihrem CONTAINEX Kundenbetreuer anfordern.



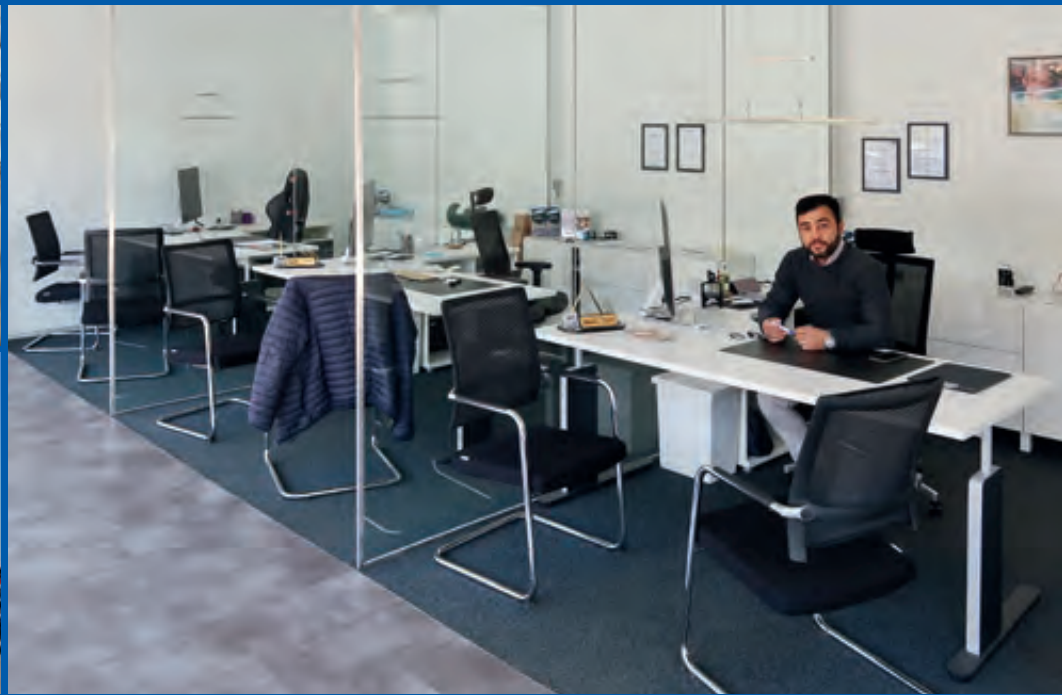
# Sie haben hohe Erwartungen. Wir wollen sie übertreffen.

## Referenzen

Die Einsatzmöglichkeiten für unsere Container sind nahezu unbegrenzt. Ob Bürogebäude, Personalunterkunft, Schauraum, Kantine, Aufenthaltsraum oder Baubüro: Nach mehr als 40 Jahren in dieser Branche wissen wir, wie man Kunden mit durchdachten Lösungen begeistert.

**WIR FREUEN UNS AUF NEUE  
HERAUSFORDERUNGEN.**







**Ihr Spezialist für mobile Raumsysteme**

**CONTAINEX Container-Handelsgesellschaft m.b.H.**

AT-2355 Wiener Neudorf, IZ NÖ-Süd, Straße 14

Tel. AT: +43 2236 601-0

Tel. CH: +41 44 57299-50

Tel. DE: +49 8459 967-9000

E-Mail: [ctx@containex.com](mailto:ctx@containex.com)

[www.containex.com](http://www.containex.com)

Ein Unternehmen der **WALTER GROUP**