

MecALAC

BAUSTELLENKIPPER
SERIE



BAUSTELLENKIPPER
SERIE **MecALAC**



NEUE MAßSTÄBE FÜR INNOVATIVE BAUSTELLENKIPPER

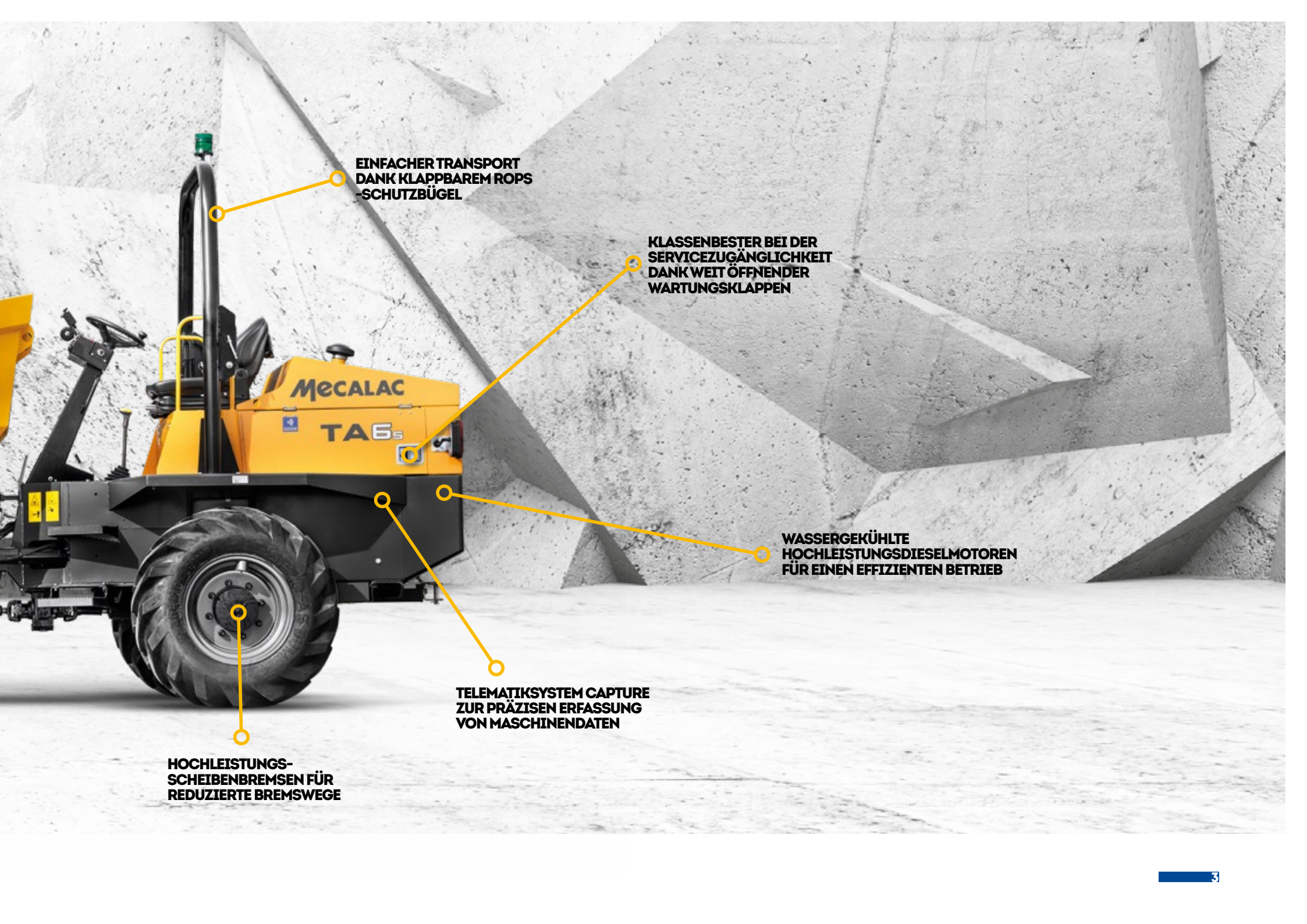
GEFAHRENERKENNUNG
FÜR NOCH MEHR SICHERHEIT
AUF DER BAUSTELLE

STOPP-START-SYSTEM
ZUR REDUZIERUNG DES
KRAFTSTOFFVERBRAUCHS
SORGT FÜR VERLÄNGERTE
WARTUNGSINTERVALLE

MULDE UND FAHRWERK
SIND FÜR DEN HARTEN
VERMIET-ALLTAG
KONZIPIERT UND IN
IHRER ZUVERLÄSSIGKEIT
UNERREICHT

FRONT- UND SCHWENKkipptechnik
PASSEND FÜR JEDEN EINSATZ

KONKURRENZLOS HOHE
BODENFREIHEIT GARANTIERT
AUSGEZEICHNETES MANÖVRIEREN
AUF DER BAUSTELLE



**EINFACHER TRANSPORT
DANK KLAPPBAREM ROPS-
SCHUTZBÜGEL**

**KLASSENBESTER BEI DER
SERVICEZUGÄNGLICHKEIT
DANK WEIT ÖFFNENDER
WARTUNGSKLAPPEN**

**WASSERGEKÜHLTE
HOCHLEISTUNGSDIESELMOTOREN
FÜR EINEN EFFIZIENTEN BETRIEB**

**TELEMATIKSYSTEM CAPTURE
ZUR PRÄZISEN ERFASSUNG
VON MASCHINENDATEN**

**HOCHLEISTUNGS-
SCHEIBENBREMSEN FÜR
REDUZIERTER BREMSWEGE**



INNOVATION IST BEI UNS STANDARD

Robust, zuverlässig und ideal für das Mietparkgeschäft: Die Baustellenkipper von Mecalac sind das Ergebnis einer in über sechs Jahrzehnten gewachsenen Konstruktions- und Fertigungskompetenz.

Dank modernster Motorentechnologie zur Einhaltung der aktuellen Emissionsgrenzwerte glänzen unsere Modelle in Sachen Leistung und Drehmoment und sorgen so für höhere Produktivität und Rentabilität.

Bei Mecalac steht immer der Bediener im Mittelpunkt – deshalb sind unsere Baustellenkipper Spitzenreiter in ihrer Leistungsklasse, was die solide Qualität der Mulde, die Robustheit des Fahrwerks sowie die Ergonomie der Bedienelemente betrifft. Kein Wunder also, dass die Mecalac-Modelle sich auf der Baustelle als Klassenbeste präsentieren, wenn es um Erdbewegung und Kippvorgänge geht.

Marktrevolutionierende Technologien wie Autoshiftantrieb, Stopp-Start-System, Gefahrenerkennung und Capture-Telematik vervollständigen das Gesamtbild. Mit seiner umfangreichen Modellreihe im Nutzlastbereich von einer bis zehn Tonnen bietet Mecalac die perfekte Maschine für jeden Einsatz.





ROBUST UND ZUVERLÄSSIG

BAUSTELLENKIPPER MIT FRONTKIPPMULDE

Die Baustellenkipper mit Frontkippmulde von Mecalac wurden für schnelle und effektive Materialbewegungen konzipiert. Mit Nutzlasten von einer bis neun Tonnen bietet die gesamte Modellreihe hervorragende Leistungsstärken.

Ausgestattet mit modernster Bedientechnologie (Stopp-Start-System, SHIELD-Technologie, Capture, Gefahrenerkennung) setzen die Baustellenkipper mit Frontkippmulde Maßstäbe in Sachen Innovation und Leistung.

Sämtliche Modelle sind mit Motoren EU Stage V (U.S. EPA Tier 4 Final*) ausgestattet; damit erfüllen sie die höchsten internationalen Emissionsstandards.

SCHNELL UND LEISTUNGSSTARK

Mit extrem starken Muldenwänden, robusten Bodenplatten sowie einer für den harten Vermiet-Alltag ausgelegten Kippvorrichtung sind die Mecalac-Baustellenkipper branchenführend; dabei liegt immer ein besonderes Augenmerk auf der Zuverlässigkeit der Komponenten. Cleveres Design und modernste Technik sorgen für eine reibungslose und exakte Platzierung des Materials.

Ihre Vorteile:

- Effizienter Betrieb
- Verbesserte Leistung
- Einfache Bedienung
- Unübertroffene Zuverlässigkeit
- Längere Wartungsintervalle
- Hervorragende Kraftstoffeffizienz



* Gemäß nationaler Vorschriften - Environmental Protection Agency (EPA)



KREATIV DENKEN

BAUSTELLENKIPPER MIT SCHWENKMULDE

Die Baustellenkipper mit Schwenkmulde von Mecalac sind die idealen Helfer für anspruchsvolle Jobs. Da die Last vor dem Kippen gedreht werden kann, ist die Schwenktechnologie bestens geeignet für Arbeiten auf engen Baustellen.

Mit Nutzlasten von zwei bis sechs Tonnen finden Sie in dieser Modellreihe für jeden Einsatzzweck das passende Gerät. Hochwertige Drehkranzlager sorgen für eine präzise Platzierung der Ladung und gewährleisten somit einen reibungslosen und effizienten Arbeitsbetrieb.

Ausgestattet mit modernster Bedientechnologie (Stopp-Start-System, Capture, Gefahrenerkennung) setzen die Baustellenkipper mit Schwenkmulde Maßstäbe in Sachen Innovation und Leistung.

Sämtliche Modelle sind mit Motoren EU Stage V (U.S. EPA Tier 4 Final*) ausgestattet; damit erfüllen sie die höchsten internationalen Emissionsstandards.

AUSGEZEICHNETE SICHERHEITSTANDARDS

Sämtliche Baustellenkipper mit Schwenkmulde verfügen über eine extra stabile Verriegelungsvorrichtung, die die Mulde in ihrer Fahrposition hält; dies ist nur eines der zahlreichen Ausstattungsmerkmale, mit denen unsere Maschinen die höchsten Anforderungen in Sachen Gesundheit und Sicherheit auf der Baustelle erfüllen.

Intelligentes Design bedeutet, dass wir Schlauchleitungen und Hydraulikkomponenten so vor Beschädigungen geschützt haben, dass die Wartungszugänglichkeit dadurch nicht eingeschränkt wird.

Ihre Vorteile:

- Effizienter Betrieb
- Verbesserte Leistung
- Einfache Bedienung
- Unübertroffene Zuverlässigkeit
- Längere Wartungsintervalle
- Hervorragende Kraftstoffeffizienz

* Gemäß nationaler Vorschriften - Environmental Protection Agency (EPA)



MARKTFÜHRENDE LÖSUNGEN

BAUSTELLENKIPPER MIT HOCHENTLADEVORRICHTUNG

Überlegene Vielseitigkeit und Leistungsstärke beim Kippen von Material über Bordwände und in Container – das zeichnet die Baustellenkipper mit Hochentladevorrichtung von Mecalac aus.

Mit Nutzlasten von 1000 bis 2000 kg wurden diese Modelle für den Einsatz auf kleineren Baustellen – z.B. im Wohnungsbau oder im GaLaBau – entwickelt. Sämtliche Modelle weisen eine Überladehöhe von mehr als 1,5 Metern auf, was für hervorragende Arbeitsergebnisse sorgt – besonders unter beengten Platzverhältnissen.

Eine robuste Fahrwerks- und Muldenkonstruktion sorgt dafür, dass das Gerät während des Kippvorgangs gut ausbalanciert und sicher in Position bleibt. Dadurch ist ein sicherer und effektiver Betrieb gewährleistet.

HERVORRAGENDE ZUGÄNGLICHKEIT

Alle Baustellenkipper mit Hochentladevorrichtung von Mecalac sind mit einem klappbaren ROPS-Schutzbügel ausgestattet; so haben die Geräte einen besseren Zugang zu engen Baustellen. Das kleinste Modell der Baureihe, der TA1EH, passt durch eine 1 Meter breite Standardtüröffnung, wenn er mit den optional erhältlichen schmalen Rädern und Reifen ausgestattet ist.

Mit den optional schmalen Ausführungen, die für jedes Modell verfügbar sind, bieten wir dem Bediener eine kundenspezifische Maschine, die nicht nur für mehr Zugänglichkeit und Manövrierfähigkeit auf der Baustelle sorgt, sondern auch neue Transportmöglichkeiten eröffnet.

Das bedeutet für Sie:

- Überlegene Performance
- Einfache Bedienung
- Die passende Maschine für jeden Einsatz
- Unübertroffene Zuverlässigkeit
- Effizienter Betrieb
- Längere Wartungsintervalle
- Verbesserte Leistung
- Hervorragende Kraftstoffeffizienz



WEGWEISENDE MASCHINENKOMPETENZ

VEREINFACHTE WARTUNG

Neben hochmodernem Produktdesign und marktrevolutionierenden Technologien bieten sämtliche Mecalac-Baustellenkipper eine hervorragende Servicezugänglichkeit vom Boden aus; so können regelmäßige Wartungsarbeiten problemlos und zeitsparend erledigt werden.

Fahrwerk und Motorhauben sind so konzipiert, dass die Servicebereiche perfekt zugänglich sind; Motorverkleidungen sind mit stabilen, abschließbaren Scharnieren für zusätzliche Sicherheit ausgestattet.

AUSGEZEICHNETE SICHERHEITSSTANDARDS

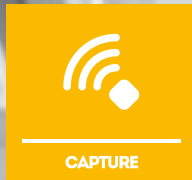
Mecalac-Baustellenkipper mit Nutzlasten ab sechs Tonnen aufwärts verfügen über eine Reihe hochmoderner Technologien, die hervorragende Arbeitsergebnisse möglich machen.

Mit dem **Stopp-Start**-System wird die Baustellensicherheit verbessert, der Kraftstoffverbrauch reduziert und die Wartungsintervalle verlängern sich. Es handelt sich dabei um ein neues System, das den Motor unter vorgegebenen Bedingungen automatisch startet und stoppt. Arbeitstests haben ergeben, dass auf diese Weise etliche hundert Euro pro Jahr für Kraftstoff eingespart werden können; die Wartungsintervalle verlängern sich um 24 Monate (bei einem typischen 500-Stunden-Wartungsplan).

Was die **Gefahrenerkennung** betrifft, so hat Mecalac sich für eine preisgekrönte Lösung aus der Automobiltechnologie entschieden: Das System funktioniert über einen Mikrowellenradar, mit dem eine lückenlose Hinderniserkennung gewährleistet ist.

Capture ist die innovative Telematik-Lösung von Mecalac, die es Vermietfirmen und Baustellenmanagern ermöglicht, den Standort, die zurückgelegte Strecke und die täglichen Einsatzstunden der Maschine zu überwachen. Die Integration des Steuergeräts erlaubt den Zugriff auf Echtzeitprotokolle des Kraftstoffverbrauchs, die Serviceplanung sowie auf Geofencing-Berichte bezogen auf einen Bereich von drei Metern.







TECHNISCHE DATEN



Modell	TA1EH	TA2H	TA2SH	TA2SEH	TA3	TA3S	TA3H	TA3SH	TA3.5SH	TA6	TA6S	TA9	TA9S
Nutzlast kg	1000	2000	2000	200	3000	3000	3000	3000	3500	6000	6000	9000	9000
Leistung kW (PS)	17,2 (23)	18,5 (25)	18,5 (25)	18,5 (25)	18,5 (25)	18,5 (25)	18,5/37 (25/50)	18,5/37 (25/50)	18,5/37 (25/50)	55 (74)	55 (74)	55 (74)	55 (74)
Kapazität gehäuft m ³	0,54	1,2	1,2	1,2	1,95	1,88	1,95	1,88	1,88	3,9	3,1	4,5	4,1

BAUSTELLENKIPPER

→ TECHNISCHE DATEN

LEISTUNGSDATEN	TA1EH	TA2H	TA2SH	TA2SEH	TA3	TA3S	TA3H	TA3SH	TA3.5SH	TA6	TA6S	TA9	TA9S
Nutzlast (kg)	1000	2000	2000	2000	3000	3000	3000	3000	3500	6000	6000	9000	9000
Leergewicht (kg) ISO 6016, mit Fahrer mit einem Gewicht von 75 kg und voller Tank	1375	1980	2175	2335	2300	2395	2315	2475	2475	4195	4335	4915	5095
Kipptechnik	Frontkippen – Hochentladung	Frontkippen	Schwenkkippen	Schwenkkippen – Hochentladung	Frontkippen	Schwenkkippen	Frontkippen	Schwenkkippen	Schwenkkippen	Frontkippen	Schwenkkippen	Frontkippen	Schwenkkippen
Muldenkapazität – Wasser (m³)	0,32	0,75	0,75	0,75	1,25	1,0	1,25	1,0	1,0	1,6	1,6	2	1,9
Muldenkapazität – gestrichen (m³)	0,45	1,0	1,0	1,0	1,6	1,52	1,6	1,52	1,52	2,4	2,4	3,7	3,3
Muldenkapazität – gehäuft (m³)	0,54	1,2	1,2	1,2	1,95	1,88	1,95	1,88	1,88	2,9	3,1	4,5	4,1

MOTOR	TA1EH	TA2H	TA2SH	TA2SEH	TA3	TA3S	TA3H	TA3SH	TA3.5SH	TA6	TA6S	TA9	TA9S
Motor	Kubota D1005	Kubota D1703M	Kubota D1703M	Kubota D1703M	Kubota D1703M	Kubota D1703M	Kubota D1703M / D1803	Kubota D1703M / D1803	Kubota D1703M / D1803	Perkins® Syncro	Perkins® Syncro	Perkins® Syncro	Perkins® Syncro
Zylinderzahl	3	3	3	3	3	3	3	3	3	4	4	4	4
Leistung – kW (PS)	17,2 (23)	18,5 (25)	18,5 (25)	18,5 (25)	18,5 (25)	18,5 (25)	18,5/37 (25/50)	18,5/37 (25/50)	18,5/37 (25/50)	55 (74)	55 (74)	55 (74)	55 (74)
Hubraum (cm³)	1001	1647	1647	1647	1647	1647	1647/1826	1647/1826	1647/1826	3600	3600	3600	3600
Max. Drehmoment (Nm)	63	97	97	97	97	97	97/150	97/150	97/150	424	424	424	424
Ansaugung	Natürliche Ansaugung						Natürliche Ansaugung / Turbolader**			Turbolader			
Emissionsgrenzwerte	EU Stage V / U.S. EPA Tier 4 Final*						EU Stage V / U.S. EPA Tier 4 Final*						

GETRIEBE/ANTRIEB	TA1EH	TA2H	TA2SH	TA2SEH	TA3	TA3S	TA3H	TA3SH	TA3.5SH	TA6	TA6S	TA9	TA9S
Getriebetyp	Hydrostatische Pumpe (Poclain Twinlock) an 4 hydraulische Radmotoren	Hydrostatischer Motor über Verteilergetriebe zur Vorder- und Hinterachse			Schaltgetriebe – 3 Vorwärtsgänge / 1 Rückwärtsgang		Hydrostatischer Motor über Verteilergetriebe zur Vorder- und Hinterachse			Powershuttle über Verteilergetriebe zur Vorder- und Hinterachse – Powershift als Option			
Reifengröße	255 / 75 x 15,3 - 8PR (optional 7 x 12 Schmalreifen)	255 / 75 x 15,3 - 8PR					405–70–20 - 14PR			500–60–22.5 - 16PR			
Antrieb	Hydrostatisch 1/1 Allradantrieb (Twinlock)	2 / 2 (Hoher und niedriger Bereich – Vorwärts und Rückwärts) Hydrostatisch – Permanenter Allradantrieb			3 / 1 Vorwärts und Rückwärts – Permanenter Allradantrieb		2 / 2 (Hoher und niedriger Bereich – Vorwärts und Rückwärts) Hydrostatisch – Permanenter Allradantrieb			4 / 4 Vorwärts und Rückwärts – Permanenter Allradantrieb			
Maximale Fahrgeschwindigkeit – (km/h)	12	16	16	16	16,2	16,2	14,8 / 19**	14,8 / 19**	14,8 / 19**	24	24	24	24
Steigfähigkeit (maximale Hangneigung)	20% (1 zu 5)	19,5% (1 zu 5)	19,5% (1 zu 5)	19,5% (1 zu 5)	25% (1 zu 4)	25% (1 zu 4)	25% (1 zu 4)	25% (1 zu 4)	25% (1 zu 4)	25% (1 zu 4)	25% (1 zu 4)	20% (1 zu 5)	20% (1 zu 5)
FASSUNGSVERMÖGEN	TA1EH	TA2H	TA2SH	TA2SEH	TA3	TA3S	TA3H	TA3SH	TA3.5SH	TA6	TA6S	TA9	TA9S
Kraftstofftank (Liter)	35	23	23	23	37	37	37	37	37	65	65	65	65
Hydrauliköltank (Liter)	25	25	25	25	37	37	37	37	37	50	50	50	50

* Gemäß nationaler Vorschriften - Environmental Protection Agency (EPA)

** Abhängig vom Standard- oder High-Power-Motor

→ TECHNISCHE DATEN

EMISSIONEN	TA1EH	TA2H	TA2SH	TA2SEH	TA3	TA3S	TA3H	TA3SH	TA3.5SH	TA6	TA6S	TA9	TA9S
Geräuschemissionen (nach ISO 4871) – Schalldruck (LpAd) (dB)	83	86.1	86.1	86.1	84	84	84	84	84	81	81	81	81
Schalleistungspegel (LWA _d) (dB)	101	101	101	101	101	101	101	101	101	101	101	101	101
Geräuschemissionsnormen	Geräuschemissionen – Richtlinie über zur Verwendung im Freien vorgesehene Geräte und Maschinen 2000/14/EG												
Hand-Arm-Vibration (gemäß EN 474–1, alle Anwendungsbereiche)	<2.5 m/s ²	<2.5 m/s ²	<2.5 m/s ²	<2.5 m/s ²	<2.5 m/s ²	<2.5 m/s ²	<2.5 m/s ²	<2.5 m/s ²	<2.5 m/s ²	<2.5 m/s ²	<2.5 m/s ²	<2.5 m/s ²	<2.5 m/s ²
Ganzkörpervibration (gemäß ISO/TR 25398 – Arbeitszyklus)	0,529 eff. (0,264 m/s ² Messunsicherheit)												
HYDRAULIK	TA1EH	TA2H	TA2SH	TA2SEH	TA3	TA3S	TA3H	TA3SH	TA3.5SH	TA6	TA6S	TA9	TA9S
Pumpentyp	Zahnrad	Zahnrad	Zahnrad	Zahnrad	Zahnrad	Zahnrad	Zahnrad	Zahnrad	Zahnrad	Zahnrad	Zahnrad	Zahnrad	Zahnrad
Förderleistung (l/min)	22	17,6	17,6	17,6	24,7	24,7	24,7	24,7	24,7	74	74	74	74
Betriebsdruck (bar)	150	210	210	210	210	210	210	210	210	175	175	210	210
Lenkungssystem	Hydrostatische „Orbitrol“-Lenkeinheit, über einen zentralen hydraulischen Steuerzylinder wirkend												

BREMSSYSTEM	TA1EH	TA2H	TA2SH	TA2SEH	TA3	TA3S	TA3H	TA3SH	TA3.5SH	TA6	TA6S	TA9	TA9S
Betriebsbremse	Hydrostatische dynamische Bremsen an den Hinterrädern		Ölbad-Lamellenbremsen an der Vorderachse						Fußbremse – Nassbremsen an der Vorder-/Hinterachse				
Feststellbremse	Hydrostatische dynamische Bremsen an den Hinterrädern		Kniehebel-Feststellbremse – Nassbremse an der Vorderachse							Kniehebel-Feststellbremse – Trockenscheibe im Getriebegehäuse			

ELEKTRIK	TA1EH	TA2H	TA2SH	TA2SEH	TA3	TA3S	TA3H	TA3SH	TA3.5SH	TA6	TA6S	TA9	TA9S
Spannung	12V	12V	12V	12V	12V	12V	12V	12V	12V	12V	12V	12V	12V
Batterie	74Ah	74Ah	74Ah	74Ah	74Ah	74Ah	74Ah	74Ah	74Ah	100Ah	100Ah	100Ah	100Ah
Lichtmaschine	30A	55A	55A	55A	55A	55A	55A	55A	55A	95A	95A	95A	95A

ABMESSUNGEN	TA1EH	TA2H	TA2SH	TA2SEH	TA3	TA3S	TA3H	TA3SH	TA3.5SH	TA6	TA6S	TA9	TA9S
Gesamtlänge (mm)	3006	3606	3606	3606	3734	3930	3734	3930	3930	4388	4648	4510	4668
Gesamtbreite (max.) (mm)	985* / 1110	1465	1465	1465	1957	1846	1957	1846	1846	2300	2211	2389	2364
Radstand (mm)	1440	1900	1900	1900	1939	1939	1939	1939	1939	2450	2450	2450	2450
Bodenfreiheit (mm)	207* / 284	184	184	184	281	281	227	227	227	377	377	417	397
Höhe bis Vorderkante Kipmulde (ausgekippt) (mm)	559 (abgesenkt) 1602 (angehoben)	919	987	1055 (abgesenkt) 1644 (angehoben)	263	785	239	810	810	431	1127	462	1171
Wenderadius an der Mulden-Außenkante (mm)	2324	3695	3695	3695	4708	4542	4708	4542	4542	6487	6388	6557	6463
Lenkwinkel	+/-45°	+/-30.6°	+/-30.6°	+/-30.6°	+/-30°	+/-30°	+/-30°	+/-30°	+/-30°	+/-30°	+/-30°	+/-30°	+/-30°
Pendelwinkel	+/-14°	+/-10.5°	+/-10.5°	+/-10.5°	+/-10.5°	+/-10.5°	+/-10.5°	+/-10.5°	+/-10.5°	+/-10°	+/-10°	+/-10°	+/-10°
Höhe bis Oberkante ROPS-Schutzbügel (aufgerichtet) (mm)	2837	2943	2943	2943	2889	2659	2919	2919	2919	3145	3145	3615	3615

*Mit optional schmaler Bereifung.

→ SERIENMÄßIGE UND OPTIONALE AUSSTATTUNG

TA1EH – SERIENMÄßIG

Klappbarer ROPS-Schutzbügel
Rückfahrwarner
Rundumleuchte
Betriebsstundenzähler
Sicherheitsgurt (Signalfarbe Orange)
Sitz (in Längsrichtung und nach Fahrergewicht verstellbar, neigungsverstellbare Rückenlehne)
Schwerlast-Gelenkverriegelung
Breitreifen (255 / 75 x 15,2 - 8PR)
Auffällige Warnaufkleber für Trittstufen und Handläufe

TA1EH – OPTIONEN

LED-Rundumleuchte
Fahrzeugbeleuchtung für Straßenbetrieb (britische StVO) inkl. Schutzgitter für Frontleuchten
Rückspiegel links und rechts
CESAR Datatag-Sicherheit
Ersatzrad
Sonderlackierung
Schmalreifen (7 x 12)
Kit für Straßenzulassung in Deutschland / in der Schweiz

TA2H/TA2SH/TA2SEH – SERIENMÄßIG

Klappbarer ROPS-Schutzbügel
Rückfahrwarner
Rundumleuchte
Abschlepphaken
Beinschutzvorrichtung
Betriebsstundenzähler
Sicherheitsgurt (Signalfarbe Orange)
Sitz (in Längsrichtung und nach Fahrergewicht verstellbar, neigungsverstellbare Rückenlehne)
Schwerlast-Gelenkverriegelung
Auffällige Warnaufkleber für Trittstufen und Handläufe

TA2H/TA2SH/TA2SEH – OPTIONEN

LED-Rundumleuchte
Fahrzeugbeleuchtung für Straßenbetrieb (britische StVO) inkl. Schutzgitter für Frontleuchten
Rückspiegel links und rechts (serienmäßig in einigen Märkten – erkundigen Sie sich bei Ihrem Mecalac-Händler)
CESAR Datatag-Sicherheit
Lüfterschutzgitter (serienmäßig in einigen Märkten – erkundigen Sie sich bei Ihrem Mecalac-Händler)
Ersatzrad
Sonderlackierung (serienmäßig in einigen Märkten – erkundigen Sie sich bei Ihrem Mecalac-Händler)
Kit für Straßenzulassung in Deutschland / in der Schweiz

TA3H/TA3SH/TA3.5SH – SERIENMÄßIG

18.5 kW EU Stage V-Motor
Klappbarer ROPS-Schutzbügel
Rückfahrwarner
Rundumleuchte
Abschlepphaken
Beinschutzvorrichtung
Betriebsstundenzähler
Sicherheitsgurt (Signalfarbe Orange)
Sitz (in Längsrichtung und nach Fahrergewicht verstellbar, neigungsverstellbare Rückenlehne)
Schwerlast-Gelenkverriegelung
Auffällige Warnaufkleber für Trittstufen und Handläufe

TA3H/TA3SH/TA3.5SH – OPTIONEN

37 kW EU Stage V-Motor
LED-Rundumleuchte
Fahrzeugbeleuchtung für Straßenbetrieb (britische StVO) inkl. Schutzgitter für Frontleuchten
Rückspiegel links und rechts (serienmäßig in einigen Märkten – erkundigen Sie sich bei Ihrem Mecalac-Händler)
CESAR Datatag-Sicherheit
Lüfterschutzgitter (serienmäßig in einigen Märkten – erkundigen Sie sich bei Ihrem Mecalac-Händler)
Ersatzrad
Sonderlackierung (serienmäßig in einigen Märkten – erkundigen Sie sich bei Ihrem Mecalac-Händler)
Kit für Straßenzulassung in Deutschland / in der Schweiz
Betonrutsche (nur bei Schwenkmulde)

Standard- und Sonderausrüstung können je nach Auslieferungsland variieren.
Nähere Auskünfte erhalten Sie bei Ihrem Mecalac-Händler.

TA6 TA6S – SERIENMÄßIG

Klappbarer ROPS-Schutzbügel
Rückfahrwarner
Rundumleuchte
Abschlepphaken
Betriebsstundenzähler
Sicherheitsgurt (Signalfarbe Orange)
Sitz (in Längsrichtung und nach Fahrergewicht verstellbar, neigungsverstellbare Rückenlehne)
Schwerlast-Gelenkverriegelung
Water-in-Fuel (WIF)-Sensor
Auffällige Warnaufkleber für Trittstufen und Handläufe
SHIELD Technology Pack

TA6 TAS – OPTIONEN

LED-Rundumleuchte
Fahrzeugbeleuchtung für Straßenbetrieb (britische StVO) inkl. Schutzgitter für Frontleuchten
Rückspiegel links und rechts (serienmäßig in einigen Märkten – erkundigen Sie sich bei Ihrem Mecalac-Händler)
CESAR Datatag-Sicherheit
Lüfterschutzgitter
Ersatzrad
Sonderlackierung
Kit für Straßenzulassung in Deutschland / in der Schweiz
Biologisch abbaubares Hydrauliköl
Beinschutzvorrichtung
SHIELD Technology Pack

TA9 – SERIENMÄßIG

Klappbarer ROPS-Schutzbügel
Rückfahrwarner
Rundumleuchte
Abschlepphaken
Betriebsstundenzähler
Sicherheitsgurt (Signalfarbe Orange)
Sitz (in Längsrichtung und nach Fahrergewicht verstellbar, neigungsverstellbare Rückenlehne)
Schwerlast-Gelenkverriegelung
Breitreifen (255 / 75 x 15,2 - 8PR)
Water-in-Fuel (WIF)-Sensor
Kühlmittelstand-Überwachung
Auffällige Warnaufkleber für Trittstufen und Handläufe
SHIELD Technology Pack

TA9 – OPTIONEN

LED-Rundumleuchte
Fahrzeugbeleuchtung für Straßenbetrieb (britische StVO) inkl. Schutzgitter für Frontleuchten
Rückspiegel links und rechts
CESAR Datatag-Sicherheit
Lüfterschutzgitter
Ersatzrad
Sonderlackierung
Schmalreifen (7 x 12)
Biologisch abbaubares Hydrauliköl
Beinschutzvorrichtung
SHIELD Technology Pack

TA9S – SERIENMÄßIG

Klappbarer ROPS-Schutzbügel
Rückfahrwarner
Rundumleuchte
Abschlepphaken
Betriebsstundenzähler
Sicherheitsgurt (Signalfarbe Orange)
Sitz (in Längsrichtung und nach Fahrergewicht verstellbar, neigungsverstellbare Rückenlehne)
Schwerlast-Gelenkverriegelung
Water-in-Fuel (WIF)-Sensor
Auffällige Warnaufkleber für Trittstufen und Handläufe
SHIELD Technology Pack

TA9S – OPTIONEN

LED-Rundumleuchte
Fahrzeugbeleuchtung für Straßenbetrieb (britische StVO) inkl. Schutzgitter für Frontleuchten
Rückspiegel links und rechts (serienmäßig in einigen Märkten – erkundigen Sie sich bei Ihrem Mecalac-Händler)
CESAR Datatag-Sicherheit
Lüfterschutzgitter
Ersatzrad
Sonderlackierung
Biologisch abbaubares Hydrauliköl
Beinschutzvorrichtung
SHIELD Technology Pack

Standard- und Sonderausrüstung können je nach Auslieferungsland variieren.
Nähere Auskünfte erhalten Sie bei Ihrem Mecalac-Händler.

MECALAC FRANCE S.A.S.
2, avenue du Pré de Challes
Parc des Glaisins – CS 40230
Annecy-le-Vieux
FR - 74942 Annecy Cedex
Tel. +33 (0)4 50 64 01 63

**MECALAC BAUMASCHINEN
GMBH**
Am Friedrichsbrunnen
D-24782 Büdelsdorf
Tel. +49 (0)43 31/3 51-319

**MECALAC CONSTRUCTION
EQUIPMENT UK LTD**
Central Boulevard,
ProLogis Park
Coventry, CV6 4BX, UK
Tél. +44 (0)24 7633 9539

**MECALAC İŞ MAKİNELERİ
SAN VE TIC. LTD. ŞTİ.**
Ege Serbest Bölgesi Nilüfer 1 Sok. No: 34
35410, Gaziemir
İzmir - Türkiye
Tel. +90 232 220 11 15



WWW.MECALAC.COM